

Instructions d'utilisation du guide Maibec em+^{MD} pour agrafeuse

Le guide Maibec em+^{MD} est seulement compatible avec les agrafeuses **HITACHI^{MC*}** N5008 (AC 1" et AC 2"), **MAKITA^{MC*}** (AT1150A), **SENCO^{MC*}** SNS41 et les modèles discontinués **SENCO^{MC*}** SNS50XP, SNS45XP et SNS44XP.

Des agrafes de 7/16" de large par 2" de long, calibre 16, en acier inoxydable 304, résinées sont employées pour fixer le revêtement. Deux agrafes par latte.

1 Retirer la butée d'origine de l'agrafeuse.

2 Fixez le guide Maibec em+^{MD} à l'agrafeuse et ajustez le réglage de l'enfoncement de l'agrafe.

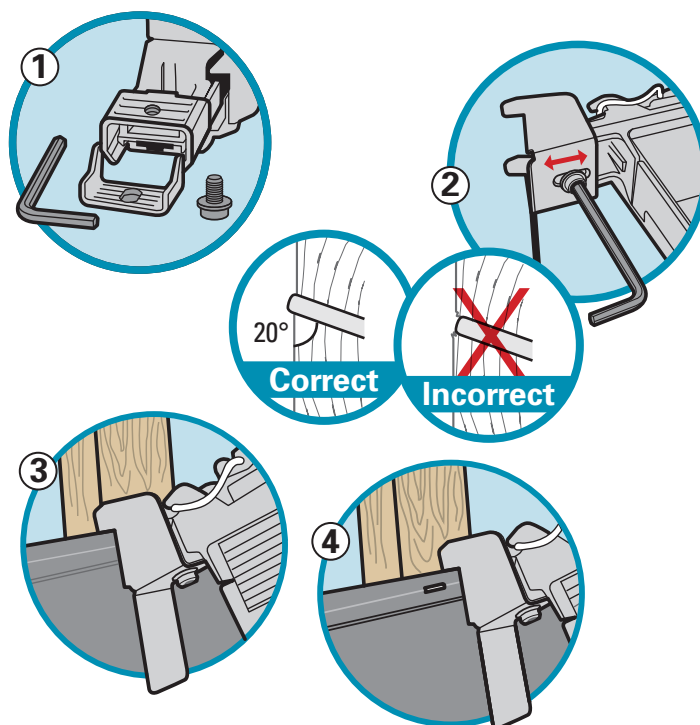
La tête de l'agrafe ne doit pas pénétrer dans le bois, mais plutôt s'appuyer sur sa surface.

3 À l'aide du guide, placer l'agrafeuse vis-à-vis le côté gauche du montant vertical.

Appuyez toujours la partie supérieure de l'équerre contre la partie supérieure du revêtement (languette). L'agrafe sera ainsi positionnée sur la ligne d'agrafage du profilé.

Actionnez.

4 Répétez l'opération du côté droit, ce qui assurera l'espacement exigé de 3/4" entre les deux agrafes.



ATTENTION !

Si vous utilisez les profilés Maibec em+^{MD} Moderne, Contemporain, Gorge ou Ranch, assurez-vous que l'équerre est bien contre la partie supérieure du revêtement afin d'obtenir la position désirée de l'agrafe.

Pour les instructions complètes d'agrafage et de pose, consultez le guide d'installation du lambris Maibec em+^{MD} disponible au maibec.com.

