

# Guide de retouche

## Revêtements extérieurs de bois véritable Maibec À lire avant l'application

Appliquez la teinture de retouche sur tous les endroits de coupe, de rabotage et aux endroits où le bois est exposé.

### 1. Entreposage

**Hiver** : la teinture de retouche doit être conservée en tout temps à température de la pièce (max 38°C/100°F).

**Été** : éviter l'exposition directe au soleil.

### 2. Outils

Pour retoucher les bardeaux ou le lambris teintés naturelles, utilisez l'applicateur de retouche Maibec (illust. 1). Il vous faut une bouteille pour les retouches sur du bardeau et deux (2) bouteilles pour les retouches sur du lambris teintés naturelles – **une bouteille pour les COUPES de lambris et une bouteille pour les CLOUS**.

Si vous faites des retouches sur du bardeau ou du lambris en utilisant la teinture de retouche en cannette (illust. 3), utilisez un applicateur dont les fibres en polyester, nylon ou synthétiques sont assez fermes et conçues pour les revêtements à base d'eau.

### 3. Préparation de la teinture

- Lorsque vous utilisez l'applicateur de retouche à bardeau ou à lambris teintés naturelles Maibec, agitez-le entre 20 et 30 fois afin d'assurer un mélange homogène des liquides. Répétez de temps à autre.
- Lorsque vous utilisez la teinture de retouche en cannette, brassez durant au moins cinq (5) minutes à l'aide d'une spatule de bois, en prenant soin de bien racler les bords et le fond du contenant afin d'obtenir un mélange homogène. Cette opération devra être répétée plusieurs fois (le cas échéant) au cours de la journée.

### 4. Application

Pour assurer une adhérence maximale, les retouches visibles doivent être faites à une température minimale de 10°C/50°F.

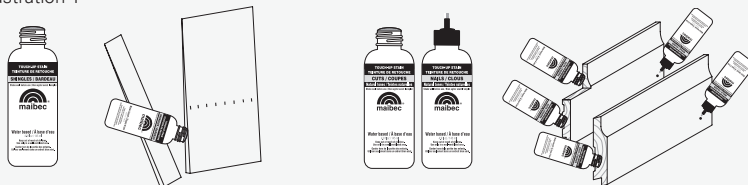
- a. Pour retoucher de petites surfaces telles que des têtes de clous ou des égratignures, utilisez l'applicateur teintés naturelles pour CLOUS ou un applicateur dont la largeur n'excède pas celle de la surface visée (illust. 1 et 2). Appliquer seulement sur la surface à retoucher.
- b. Afin de sceller entièrement le bois, appliquer à l'aide de l'applicateur pour COUPES ou d'un pinceau de largeur adéquate une quantité suffisante de teinture de retouche sur tous les endroits de coupe, de rabotage et aux endroits où le bois est exposé, même s'il n'est pas visible une fois le revêtement posé sur le mur (illust. 1 et 3). Il est recommandé d'effectuer des retouches sur un produit qui n'est pas installé.
- c. Éviter les gros pinceaux qui ont tendance à former des coulisses et ne permettent pas un travail soigné (illust. 4).

LA « TEINTURE DE RETOUCHE » DOIT ÊTRE UTILISÉE UNIQUEMENT LÀ OÙ CELA EST NÉCESSAIRE, ELLE NE DOIT EN AUCUN CAS ÊTRE APPLIQUÉE SUR DES MATÉRIAUX TEINTS EN USINE QUI NE SONT PAS ENDOMMAGÉS OU MIS À NU. LES DIFFÉRENCES DE COULEUR DUES À UNE MAUVAISE APPLICATION DE LA TEINTURE DE RETOUCHE N'APPARAÎTRONT PAS NÉCESSAIREMENT IMMÉDIATEMENT, MAIS DEVIENDRONT VISIBLES AU FIL DU TEMPS, SUITE À L'EXPOSITION PROLONGÉE AUX RAYONS ULTRAVIOLETS.

MAIBEC® N'EST PAS RESPONSABLE DES VARIATIONS DE COULEUR RÉSULTANT D'UNE MAUVAISE APPLI-CATION DE LA TEINTURE DE RETOUCHE, NI DES VARIATIONS DU LUSTRE, DES TONS ET DU FARINAGE.

### APPLICATEUR DE TEINTURE POUR BARDEAU OU LAMBRIS TEINTÉS NATURELLES

Illustration 1



### TEINTURE DE RETOUCHE EN CANNETTE

Illustration 2

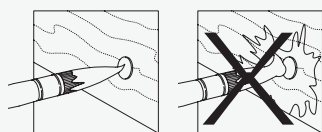


Illustration 3

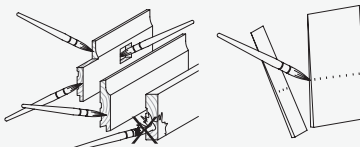


Illustration 4

