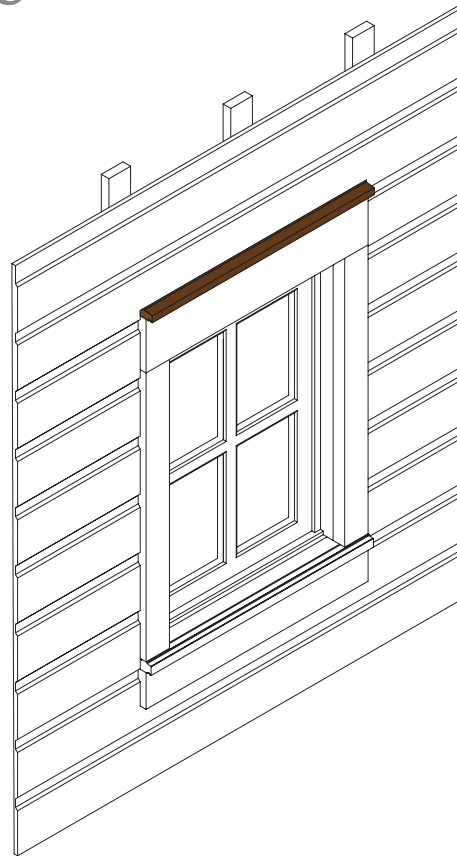
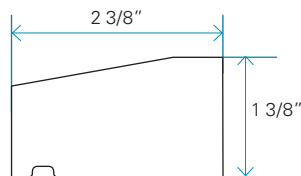


# Départ de fenêtre goutte d'eau



| LARGEURS NOMINALES | FINI    | DIMENSIONS RÉELLES | POSE        |
|--------------------|---------|--------------------|-------------|
| 3"                 | Texturé | 1 3/8" x 2 3/8"    | Horizontale |

## Spécifications générales

### ESSENCES

- Sapin - Épinette / nouveaux

### FABRICATION

- Le lambris est séché dans un séchoir à une teneur en humidité entre 12 % et 16 %.
- Le substrat de bois est disponible dans le fini texturé.

### EMBALLAGE

- Longueurs variées de 6 pieds à 12 pieds (1,83 m à 3,66 m) en paquets. Pas de longueur spécifique disponible pour cet article.

### COULEURS DISPONIBLES

#### Fini texturé

- Teinture opaque (2 couches). Choix illimité de couleurs opaques, grâce à notre système de coloration personnalisée TrueMatch®.
- Cette moulure est non disponible dans les teintes naturelles Maibec. Elle est cependant disponible dans les couleurs opaques équivalentes aux teintes naturelles Maibec.

### APPLICATION DE TEINTURE EN USINE

- Lambris teint sur les six faces, en environnement contrôlé, pour une protection accrue contre les effets néfastes du soleil et des intempéries.
- Teintures acryliques à faibles composés organiques volatils (COV).



Lambris certifié FSC® sources mixtes disponible sur demande.

Pour usage extérieur seulement.

## Départ de fenêtre goutte d'eau (suite)

### Systèmes d'ancrage

#### CLOUS

- Utilisez les clous annelés Maibec à tête plate texturée, en acier galvanisé à immersion à chaud, résistants à la corrosion et teints de la même couleur que le revêtement pour fixer ce dernier sur le mur.
- Un capuchon en plastique pour marteau est fourni, il sert à protéger le bois.
- 10 lbs de clous pour 1 000 pmp.

Pour les Îles-de-la-Madeleine et les régions côtières†, voir le guide d'installation de lambris au [maibec.com](http://maibec.com) sous l'onglet SUPPORT.

### Installation

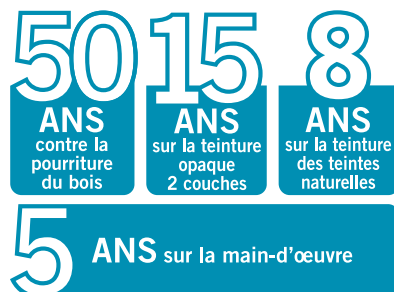
L'installation des moulures doit se faire sur un mur en colombages de bois à entraxe de 16" (406 mm) recouvert d'un panneau de type O.S.B (panneau à copeaux orientés - *Oriented Strand Board*) ou d'un contreplaqué ainsi que d'un pare-air approuvé. La préparation du mur est finalisée par l'installation d'une

latte de 1" x 3" (25 x 76 mm) minimum, séchée dans un séchoir et fixée dans les colombages selon les exigences des codes du bâtiment en vigueur dans votre région. Voir le guide d'installation de lambris au [maibec.com](http://maibec.com) sous l'onglet SUPPORT.

### Calcul des quantités

Pour calculer la quantité de moulures nécessaire, ajouter un minimum de 5% à la quantité pour les pertes dues aux coupes.

#### GARANTIE\* – LAMBRIS FINI TEXTURÉ



\* CERTAINES RESTRICTIONS S'APPLIQUENT. VOIR LES CONDITIONS DE GARANTIE DÉTAILLÉES.

† LES RÉGIONS CÔTIÈRES APPLICABLES SONT CELLES SITUÉES À MOINS DE 600 M (2 000 PIEDS) DU LITTORAL DANS LES PROVINCES DE L'ATLANTIQUE (NOUVEAU-BRUNSWICK, ÎLE-DU-PRINCE-ÉDOUARD, NOUVELLE-ÉCOSSE, TERRE-NEUVÉ-ET-LABRADOR), SAINT-PIERRE-ET-MIQUELON, ET DES ÉTATS DE LA CÔTE EST DES ÉTATS-UNIS.

© / MD MARQUES DÉPOSÉES PROPRIÉTÉS DE MAIBEC INC. MC MARQUE DE COMMERCE PROPRIÉTÉ DE MAIBEC INC.  
© COPYRIGHT - MAIBEC INC. IMPRIMÉ AU CANADA FÉVRIER 2016 B1616314F